

40mcube

Production et diffusion d'art contemporain

48 avenue Sergent Maginot, f-35000 Rennes

+33 (0)2 90 09 64 11

contact@40mcube.org - www.40mcube.org



Fig. 10. Composition d'un conglomérat.

Dossier de presse

Gisement et Extraction Naïs Calmettes et Rémi Dupeyrat

Extraction

Mathilde Barrio Nuevo, Mikaël Belmonte, Guillaume Constantin, Laurent Kropf, Bevis Martin & Charlie Youle, Samir Mougas, Émilie Perotto, Josué Rauscher, Jean-Sébastien Tacher, Andreas Thiranos, Vlad & Alina Turco, VLF

Vernissage le vendredi 11 mai 2012 à 18h30.

Exposition du 12 mai au 30 juin 2012.

Relations avec la presse : Cyrille Guitard - 02 90 09 64 11 - contact@40mcube.org

Sommaire

Communiqué de presse.....	3
Bio-bibliographie de Naïs Calmettes et Rémi Dupeyrat	4
Visuels disponibles.....	5
Présentation de 40mcube	6
Informations pratiques	8

Communiqué de presse

Exposition

Gisement et Extraction

Naïs Calmettes et Rémi Dupeyrat

Extraction

Mathilde Barrio Nuevo, Mikaël Belmonte, Guillaume Constantin, Laurent Kropf, Bevis Martin & Charlie Youle, Samir Mougas, Émilie Perotto, Josué Rauscher, Jean-Sébastien Tacher, Andreas Thiranos, Vlad & Alina Turco, VLF

Du 12 mai au 30 juin 2012. Vernissage le 11 mai à 18h30.

40mcube présente *Gisement et Extraction*, une exposition personnelle de Naïs Calmettes et Rémi Dupeyrat. Au milieu d'œuvres et d'installations produites pour l'exposition, le duo invite quinze artistes à présenter chacun une œuvre prenant la forme d'un solide géométrique, sorte d'exposition dans l'exposition.

Les installations de Naïs Calmettes et Rémi Dupeyrat sont des mises en scène d'un fonds de matériaux, de matières et d'objets éclectiques qu'ils renouvellent régulièrement. Elles comportent une forte charge narrative qui oscille entre les Indiens de notre enfance, la science-fiction et la sculpture minimale.

Pour leur exposition à 40mcube, Naïs Calmettes et Rémi Dupeyrat marquent une étape dans leur travail. Faisant sans cesse évoluer leurs œuvres qu'ils recomposent à chaque exposition, ils décident de figer leur stock de matériaux dans des blocs de béton, créant de nouvelles sculptures qui sont également objets de conservation de leurs œuvres antérieures.

Ils poursuivent par ailleurs leurs expérimentations techniques en présentant un crash test, trace de destruction d'une estrade de bois à coups de disque de frein de poids lourd.

Parallèlement à ce coulage dans le béton et à ce crash test, Naïs Calmettes et Rémi Dupeyrat renouvellent leurs matériaux et utilisent le cuivre, des rondins de bois, de la toile cirée, du verre coloré, des couteaux... Dans le cadre de cette nouvelle installation, ils commandent douze œuvres à quinze artistes. Le cahier des charges de ces œuvres est qu'elles doivent être un solide géométrique. Cette collection de solides est intégrée à l'installation générale, comme une extraction d'objets finis au milieu de matériaux bruts.

L'exposition *Gisement et Extraction* fonctionne comme un environnement qui explore différentes matières mais aussi leur représentation voire leur imitation. Ainsi, une sélection de peintures sur vieux papiers encadrées investit l'un des murs tandis qu'une peinture murale en trompe-l'œil d'un paysage composé de marbres de différents motifs et couleurs constitue le fond de ce gisement global.

Exposition du 12 mai au 30 juin 2012.

Vernissage le vendredi 11 mai 2012 à partir de 18h30.

Ouvert du mardi au samedi de 14h à 18h. Entrée libre. Fermé les jours fériés.

Visite commentée et accueil de groupes sur réservation.

Relations avec la presse : Cyrille Guitard (contact@40mcube.org - 02 90 09 64 11). Visuels disponibles sur simple demande.

40mcube reçoit le soutien du ministère de la Culture et de la Communication - Drac Bretagne, du conseil régional de Bretagne, du conseil général d'Ille-et-Vilaine et de la ville de Rennes.

40mcube bénéficie du concours d'Art Norac - Association pour le mécénat d'art contemporain du groupe Norac.

40mcube est partenaire de la Marque Bretagne.

Avec le partenariat de Self Signal - Cesson-Sévigné, de Cartonage Bretagne Service - Saint-Grégoire, d'Icodia - Rennes, de Radio Campus Rennes et de parisART.

40mcube fait partie du réseau art contemporain en Bretagne : www.artcontemporainbretagne.org et du Pôle de ressources art contemporain de Bretagne.

Naïs Calmettes et Rémi Dupeyrat

Nés en 1984 et 1987

Vivent et travaillent à Paris.

Formation

Naïs Calmettes

2009 DNSEP - École supérieure d'art et design de Grenoble.

Rémi Dupeyrat

2010 DNAP – École nationale supérieure des beaux-arts, Paris.

Expositions personnelles (sélection).

2012 Gisement et Extraction – 40mcube, Rennes.

2010 Destination I – ENSBA, Paris.

Black Grid IV – I.F. Magazine, Toulouse.

2009 Last Battle – Plateforme d'art de Muret, Muret.

Expositions collectives (sélection).

2010 5,9 M2 – École nationale supérieure des beaux-arts de Paris, Paris.

Black Grid III – École nationale supérieure des beaux-arts de Paris, Paris.

2009 Black Grid II - École supérieure des beaux-arts de Grenoble, Grenoble.

Acte I, Acte II – La Galerie, Grenoble.

2008 Black Grid I - Zone I, Grenoble.

En Chantier - Le Vog, Fontaine.

2007 Free Service – Petit Angle, Grenoble.

Publications.

Préface, auto-édition, 2009.

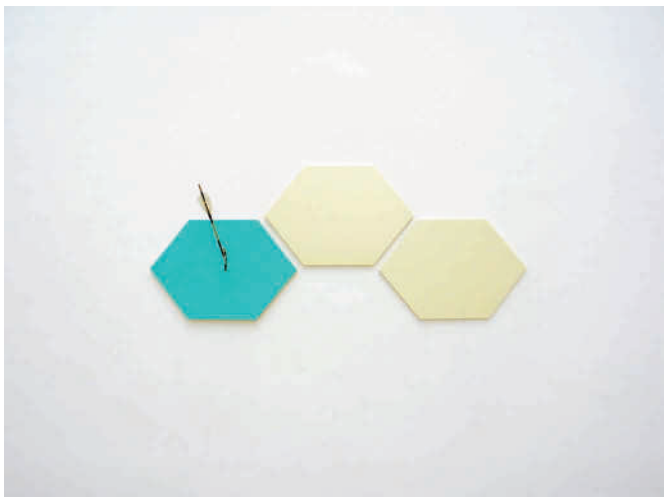
Bibliographie.

« En Vitrine : Naïs Calmettes et Rémi Dupeyrat », dans I.F. Magazine, n°1, 2010.

Didier Skorupa, « Last Battle. La boîte... à fiction », dans Multiprise, n°15, 2009.

Last Battle (cat. exp.), Plateforme d'art de Muret : Muret, 2009.

Visuels disponibles



Naïs Calmettes & Rémi Dupeyrat, *Acte I*, 2039, mousse expansée, tapis de sol et flèche en bambou, dimensions variables.



Naïs Calmettes et Rémi Dupeyrat, *Acte I*, 2039, mousse expansée et flèches en bois, dimensions variables.



Naïs Calmettes et Rémi Dupeyrat, *Destination I*, 2017, vue de l'exposition.



Naïs Calmettes et Rémi Dupeyrat, *Destination I*, 2017, vue de l'exposition.

40mcube

Créé à Rennes en 2001, 40mcube est un lieu d'exposition d'art contemporain, un bureau d'organisation de projets d'art contemporain, une structure de production d'œuvres.

L'une des principales activités de 40mcube est la production d'œuvres, un travail étroit et suivi avec les artistes tout au long de la chaîne que sont l'étude de faisabilité, la fabrication, le suivi technique, jusqu'à la présentation des œuvres, leur communication et leur médiation auprès du public. Chaque visiteur est accueilli par un médiateur et peut bénéficier d'une visite personnalisée des expositions et des œuvres présentées.

40mcube développe plusieurs axes de recherches et s'organise en antennes : 40mcube-expositions, 40mcube-éditions, 40mcube-AV (qui coproduit avec le secteur de l'audiovisuel des vidéos d'artistes), 40mcube-espace public (qui travaille à des projets artistiques prenant place dans l'espace public, notamment avec le projet d'expositions collectives Chantier public, la commande publique et le programme des Nouveaux commanditaires de la Fondation de France) et enfin 40mcube-web qui pense la présence de l'art sur internet avec une résidence sur Second Life.

Le travail de production, d'exposition et de médiation est généré ou suivi par une réflexion sur l'art actuel, qui se matérialise par des éditions critiques que nous publions. Éditées en partenariat avec des maisons d'édition et des distributeurs, celles-ci sont disponibles en librairie.

Programmation artistique 2001 – 2012 (sélection)

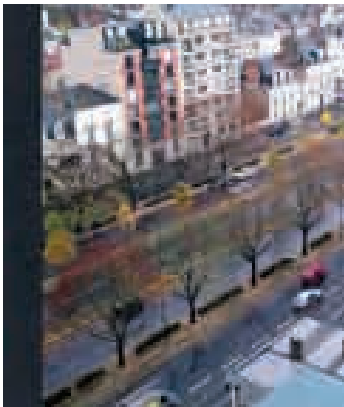
- Analnathrach, Antoine Dorotte.
- RN 137, Antoine Dorotte, Angélique Lecaille, Briac Leprêtre, Bevis Martin & Charlie Youle, Benoît-Marie Moriceau, Armand Morin, Samir Mougas, Julien Nédélec, Blaise Parmentier, Ernesto Sartori, Yann Sérandour, Mélanie Vincent.
- Stranger by Green, Yann Gerstberger.
- « We can never go back to Manderley », Sarah Fauquet & David Cousinard.
- Smears, Ida Tursic & Wilfried Mille.
- Use Once and Destroy, Stéphanie Cherpin.
- INGENIUM, Emmanuelle Lainé.
- Espèces d'hybrides, Guillaume Constantin, Vincent Ganivet, Laurent Perbos, Guillaume Poulain, Aurore Valade.
- L'enclos, Lina Jabbour.
- Trout Farm, Samir Mougas.
- Abstract Lady Guardian, Florian & Michaël Quistrebert.
- Anachronismes et autres manipulations spatio-temporelles #2 : Universalisme, Renaud Auguste-Dormeuil, Dionis Escorsa, Michel Guillet, Amala Hély & Guillaume Robert, Nicolas Milhé.
- Anachronismes et autres manipulations spatio-temporelles #1 : Particularismes, Virginie Barré, Joost Conijn, Dora Garcia, Briac Leprêtre, Damien Mazières, Nicolas Milhé, Yann Sérandour, Joana Vasconcelos.
- Psycho, Benoît-Marie Moriceau.
- Optrium, Patrice Gaillard & Claude.
- Chantier public #3, Sylvie Reno.
- Les Biches, Nathalie Djurberg, Rodolphe Huguet, Steven Le Priol, Edouard Levé.
- TERMINATOR, Hubert Duprat, Jon Mikel Euba, Rodolphe Huguet, Angélique Lecaille, Delphine Lecamp, NG.
- L'Ambassade des possibles, Virginie Barré, Julien Celdran, Philippe Parreno, Sébastien Vonier.
- Even Cow-girls Get the Blues, Delphine Lecamp.
- Colloque « Comment faire tenir une forme colorée dans l'espace?* », Luc Deleu, Simona Denicolai & Ivo Provoost, Benoît Goetz, Eva Gonzales-Sancho, Odile Lemée, Christophe Le Gac ; Maison du Champs de Mars – Rennes.
- Classic & Smart, Briac Leprêtre.
- Chantier public #2, atelier mobile, Simona Denicolai & Ivo Provoost, Daniel Dewar & Grégory Gicquel, Le Gentil Garçon, Nicolas Milhé, Benoît-Marie Moriceau, Bénédicte Olivier – 40mcube, Centre d'Information sur l'Urbanisme, Le Coin, galerie du Centre Culturel Colombier, Orangerie du Thabor, espace public (Rennes).
- Chronique d'une œuvre annoncée, Stéphanie Bourne - Castel coucou (Forbach), École supérieure d'art de Metz, Tramway (Glasgow).
- EXTRA, Patrice Gaillard et Claude.
- Au tableau, Cécile Desvignes.

Programmation artistique 2001 – 2012 (suite)

- Conférence/performance Révélation, Nicolas Boone – École supérieure des beaux-arts de Rennes.
- Chantier public #1, Lara Almarcegui, Matthieu Appriou, Yves Gendreau, Patrice Goasduff, Stalker – 40mcube, Centre d'architecture et d'art, Centre d'information sur l'urbanisme, LENDROIT, espace public (Rennes).
- Projets de projets, Jean-Philippe Lemée et Yves Trémorin – 40mcube, Galerie Art et Essai (Rennes).
- Sogar.
- L'inconnu des grands horizons, Abraham Poincheval et Laurent Tixador – 40mcube (Rennes), Frac Basse-Normandie (Caen), École supérieure d'art de Metz.
- Total symbiose, Abraham Poincheval et Laurent Tixador.
- Là-bas tout près, Anabelle Hulaut.
- 40mcube de Valérie Travers, Valérie Travers.
- Alma Skateshop, Daniel Dewar et Grégory Gicquel.

Éditions

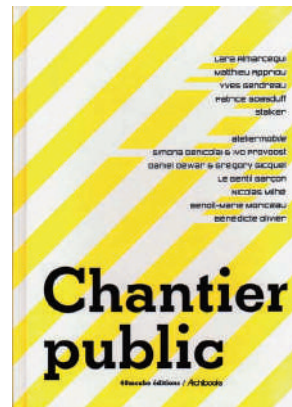
- Julien Nédélec, Lignes de train, Rennes : 40mcube éditions, Brest : Zédélé éditions, 2011.
- Benoît-Marie Moriceau, Psycho, Rennes : 40mcube éditions, Châteaugiron : Frac Bretagne, Blou : Monografik éditions, 2010.
- « Comment faire tenir une forme colorée dans l'espace?* », Rennes : 40mcube éditions, 2008 (en ligne sur www.40mcube.org).
- Briac Leprêtre, Spécial aquarelle, Semaine n°78, Arles : Analogues, 2005.
- Chantier Public, Rennes : 40mcube éditions, Blou : Archibooks, 2005.
- Le Gentil Garçon, Street Spirits, Rennes : 40mcube éditions, Ville de Rennes, 2005.
- Stéphanie Bourne, Chronique d'une œuvre annoncée, Rennes : 40mcube éditions, 2005.
- Patrice Gaillard et Claude, EXTRA, Semaine n°19, Arles : Analogues, 2004.
- 40mcube saison 2001 – 2002, Rennes : 40mcube éditions, 2002.



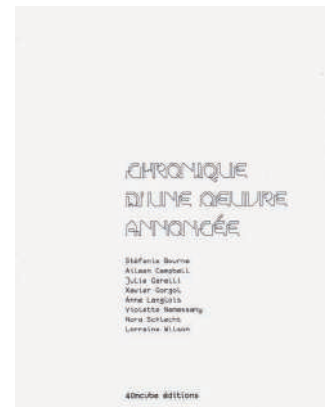
Benoît-Marie Moriceau, *Psycho*, Rennes : 40mcube éditions, Châteaugiron : Frac Bretagne, Blou : monografik éditions, 2010.
68 pages
français / anglais
Cahiers cousus-collée
17 × 20,5 cm
Graphisme : deValence



Le Gentil Garçon, *Street Spirits*, Rennes : 40mcube éditions, Rennes : Ville de Rennes, 2005.
600 pages collées
15 × 21 cm



Chantier public, Rennes : 40mcube éditions, 2005.
68 pages
Cahiers cousus-collée
15,5 × 21,5 cm
Graphisme : Sofa Design



Stéphanie Bourne, *Chronique d'une œuvre annoncée*, Rennes : 40mcube éditions, 2005.
52 pages
Cahiers cousus-collée
13,5 × 18 cm
Graphisme : Sofa Design

Informations pratiques

Gisement et Extraction

Naïs Calmettes et Rémi Dupeyrat

Exposition du 12.05.12 au 30.06.12

Vernissage le vendredi 11.05.12 à 18h30

Du mardi au samedi de 14h à 18h

Fermé les jours fériés

Entrée libre

Visite de groupes gratuite sur simple rendez-vous

Relation avec la presse Cyrille Guitard - 02 90 09 64 11

40mcube

48, avenue Sergent-Maginot - f-35000 Rennes

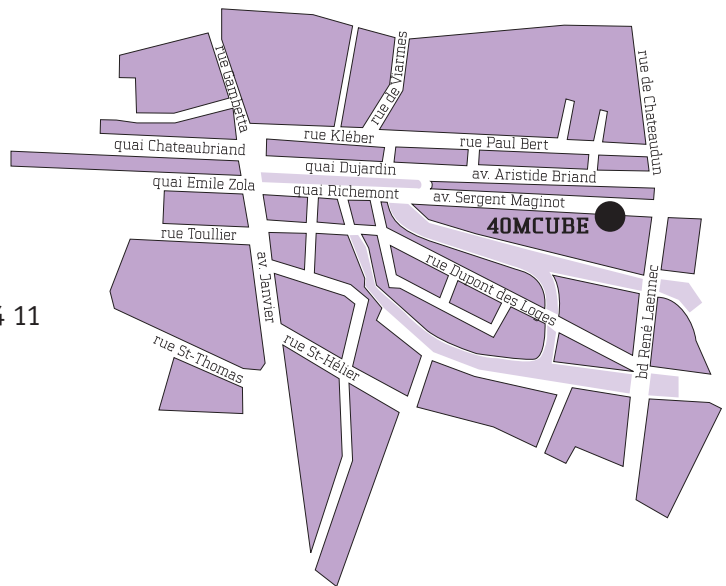
Tél. : +33 (0)2 90 09 64 11

contact@40mcube.org

www.40mcube.org

Métro : station République

Bus : lignes 4 et 6, arrêt Pont de Châteaudun



Partenaires

