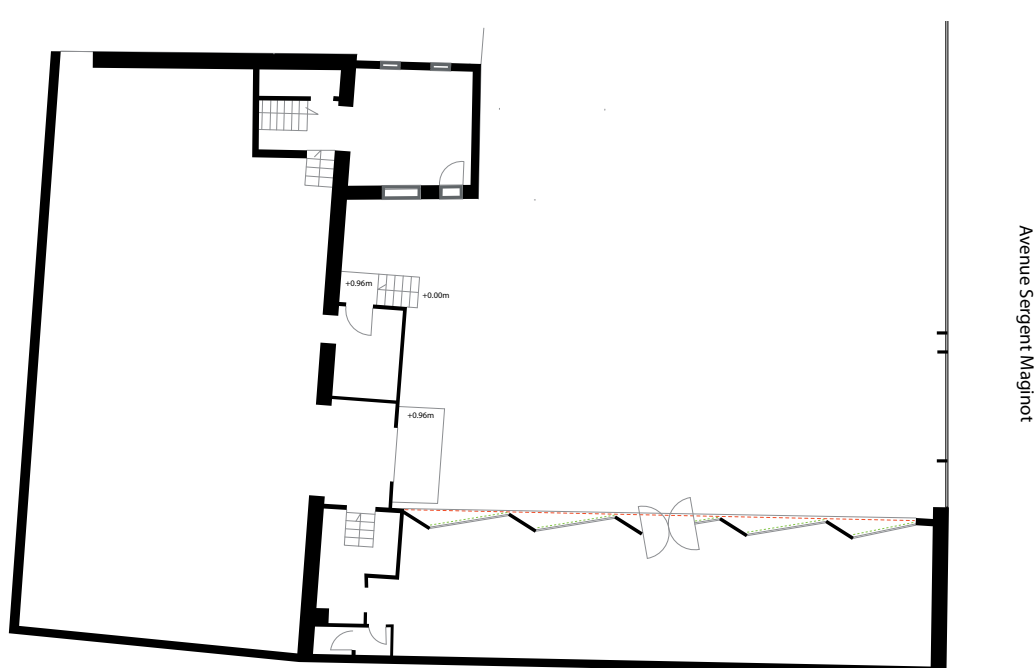


Travaux avant inauguration

40mcube investit au mois de mars 2009 de nouveaux locaux au 48 avenue Sergent Maginot à Rennes. Après quelques modifications de façade et des travaux intérieurs, ce bâtiment industriel accueillera un espace d'exposition de 170m², des bureaux, un espace documentation et permettra de mettre en place de nouvelles résidences d'artistes.

Situé sur une parcelle de 1100m² comprenant une cour et un jardin, cet espace offrira également la possibilité d'inviter des artistes pour des interventions extérieures.

Ce nouveau 40mcube sera inauguré avec une exposition de Samir Mougas, produite pour l'occasion.



Inauguration et vernissage le samedi 25 avril 2009 à partir de 18h

40mcube - 48 avenue Sergent Maginot F-35000 Rennes

Edition

Psycho

Benoît-Marie Moriceau

L'édition *Psycho* rend compte de l'œuvre réalisée par Benoît-Marie Moriceau en novembre 2007 à 40mcube. L'artiste a intégralement peint en noir l'extérieur de la maison bourgeoise du début du 20^{ème} siècle occupée par le lieu d'exposition. En ne laissant pas le visiteur pénétrer dans l'architecture il proposait une sculpture dans l'espace public, ainsi qu'un élément déclencheur d'imaginaires. Entre livre d'artiste, outil documentaire et catalogue d'exposition, cette édition constitue un prolongement de l'oeuvre.

Coédition 40mcube éditions, Frac Bretagne

Sortie en juin 2009

Le Château ou l'exposition contextuelle

Le Château ou l'exposition contextuelle retrace la programmation mise en place par 40mcube au Château pendant deux ans, c'est à dire trois expositions collectives et une exposition monographique : *L'Ambassade des possibles*, *Terminator*, *Les Biches*, *Psycho*.

Cette édition explore le parti pris d'exposition dans un contexte donné et une architecture connotée.

40mcube éditions

Sortie en mai 2009



Résidence

Angélique Lecaille

Angélique Lecaille réalise des dessins et des sérigraphies de grands formats comprenant notamment des éléments issus des médias, liés à l'actualité politique comme la guerre en Irak. Décontextualisés et passés par le filtre du travail long et patient de la mine de plomb ou du graphite, ces éléments deviennent génériques et ambiguës. Les chiens de guerre, hélicoptères de combat, ou explosions représentés créent des images entre information et science fiction, tout en rappelant fortement les grands thèmes historiques de la peinture.

Angélique Lecaille occupe l'atelier de la rue de l'Alma pour une résidence de travail d'un an.

1er février - 31 décembre 2009

40mcube atelier - Rennes



Scène 1 - Le déluge, 2009, 120 x 170cm, dessin à la mine de plomb.

Projet hors les murs

Agence™

Stéphanie Bourne

Travaillant sur l'aspect informel, relationnel et oral de l'art, Stéphanie Bourne intègre pour chacun de ses projets un groupe de personnes déjà constitué. Il peut s'agir d'un regroupement professionnel (comme des juristes, avec lesquels elle a déjà collaboré), d'affinités culturelles (liées par exemple à une langue) ou géographique (une commune, une région).

Invitée par 40mcube à mener un projet dans le monde virtuel de Second Life, Stéphanie Bourne y crée une agence pour développer des projets artistiques.

Septembre 2008 - avril 2009

Accès

40mcube / Le Château
30 Avenue Sergent Maginot F-35 000 Rennes
33 (0)2 23 35 06 42
contact@40mcube.org /www.40mcube.org

Métro : station République

Bus : ligne 6 ou 16, arrêt Paul Bert

Expositions ouvertes du mardi au samedi
de 14:00 à 18:00

40mcube atelier
34 rue de l'Alma

Partenaires

40mcube reçoit le soutien du Conseil régional de Bretagne, de la Ville de Rennes, du Ministère de la culture et de la communication – DRAC Bretagne, du Conseil général d'Ille et Vilaine.

Avec le partenariat de Territoires - société d'aménagement du Pays de Rennes, de Cartonage Bretagne Service - Saint Grégoire, d'Icodia - Rennes, des cidres et jus de pomme Bernard - Bannalec.

40mcube fait partie du réseau art contemporain en Bretagne : www.artcontemporainbretagne.org, du Pôle de Ressources arts plastiques de Bretagne et de l'association nationale des médiateurs Un moment voulu.

