

Dossier de presse

## Appel à candidatures 2019

- **GENERATOR / Formation professionnelle pour artistes plasticien·ne·s**
- **GENERATOR / Résidences internationales pour commissaires d'exposition**



**Contact**  
Marion Resemann  
generator@40mcube.org  
02 90 09 64 11

## 1. Appel à candidatures 2019

**Calendrier**  
**Dépôt de candidature**  
Du 18 mars au 21 juin 2019  
**Sélection des dossiers**  
15 juillet 2019  
**Annonce des lauréats**  
juillet 2019  
**Début du programme**  
Artistes : 4 novembre 2019  
Commissaires : mars 2020

Initié par 40mcube et porté conjointement avec l'École Européenne Supérieure d'Art de Bretagne, en partenariat avec l'entreprise Self Signal, **GENERATOR** est une **formation professionnelle** à destination de jeunes artistes plasticien·ne·s et une **résidence** internationale pour commissaires d'exposition.

Chaque année **quatre jeunes artistes plasticien·ne·s** diplômé·e·s depuis deux ans minimum, dont deux issu·e·s de l'EESAB et deux issu·e·s d'autres écoles au niveau européen, sont sélectionné·e·s par un jury de professionnel·le·s pour une formation de sept mois durant laquelle ils abordent parallèlement trois modules.

Le **module Création** pour **développer dans des conditions professionnelles leur travail artistique** en définissant ses enjeux, en consolidant un propos et en produisant des œuvres. **GENERATOR** met au cœur du dispositif la production d'œuvres, tous supports confondus : sculpture, peinture, installation, photographie, sérigraphie, vidéo, écriture, son, œuvres immatérielles, performance, net art, etc.

Le **module Carrière** se déroule en deux temps. Le premier est axé sur les bonnes pratiques en usage dans ce métier (social, juridique et administratif). Le second s'articule sur une approche fine du système de l'art (histoire, organisation du milieu de l'art contemporain en France) afin d'élargir leurs connaissances de leur environnement professionnel et des politiques culturelles.

Le **module Diffusion** permet aux artistes d'expérimenter des situations professionnelles et de développer leur réseau à l'échelle régionale, nationale et européenne.

Aux mois de mars et avril, **deux à quatre commissaires d'exposition internationaux** sont sélectionné·e·s pour un **séjour de prospection** d'un mois en Bretagne, lors duquel ils-elles rencontrent les artistes de GENERATOR, écrivent un texte sur leur travail, visitent des ateliers d'artistes vivant en Bretagne et rencontrent un grand nombre de professionnel·le·s de la filière. Ils-elles repartent avec une très bonne connaissance de ce réseau, devenant ainsi d'une certaine manière des émissaires européen·ne·s de cette scène artistique.

Avec l'objectif de permettre une insertion professionnelle plus rapide, **GENERATOR** favorise les connexions professionnelles et propose aux artistes et commissaires un **espace de travail, des financements et des rencontres privilégiées avec des professionnel·le·s de l'art contemporain** en Bretagne.

## 2. Conditions pour les artistes plasticien·ne·s

**Objectifs pédagogiques** **Professionaliser** son activité  
**Produire** ses œuvres  
**Expérimenter** différentes situations professionnelles  
**Maîtriser** les fondamentaux administratifs, juridiques, comptables et sociaux nécessaires à l'activité d'artiste plasticien·ne  
**Connaître** son environnement professionnel  
**Développer** son réseau professionnel à l'échelle régionale, nationale et internationale

**Conditions**

- Allocation de recherche : 3000 euros
- Frais de production : 3000 euros (sur présentation de factures)
- Aide au logement sous certaines conditions
- Recherche de fonds spécifiques et individualisée
- Mise à disposition d'un atelier et d'une plateforme de production collective équipée

Parallèlement les artistes de la formation peuvent bénéficier des principaux ateliers de production d'œuvres d'art des quatre sites de l'École Européenne Supérieure d'Art de Bretagne (Brest-Lorient-Quimper-Rennes) : résine, serrurerie, menuiserie, céramique, sérigraphie, laboratoire photographique, banc de montage vidéo, etc.

**Programme**

- Accompagnement individualisé dans le développement du travail
- Accompagnement technique dans la production des œuvres
- Mise en réseau avec des entreprises
- Apport critique par des professionnel·le·s : artistes, théoricien·ne·s, responsables de structures, critiques, commissaires d'exposition, galeristes, etc.
- Propositions d'expériences professionnelles diverses : workshop, conférence, montage d'exposition, etc.
- Temps de formations administratives, juridiques et comptables
- Temps de recherche. Les artistes peuvent s'appuyer notamment sur le fonds des Archives de la critique d'art, la documentation du Frac Bretagne, de la bibliothèque de l'université Rennes 2 et de celle de l'École Européenne Supérieure d'Art de Bretagne.
- Temps de travail collectif dans le cadre d'un séminaire annuel

**Durée** **Du 4 novembre 2019 au 29 mai 2020**  
Les artistes s'engagent à être présent·e·s à Rennes sur toute la période de formation, soit 7 mois. Certaines absences de quelques jours pour des projets artistiques et professionnelles pourront être acceptées par la direction de la formation.

**Lieux** GENERATOR est basé à Rennes, ville universitaire qui offre aux artistes et commissaires d'exposition un cadre de travail idéal pour développer leurs recherches.

Modules de formation et rencontres professionnelles : 40mcube  
Atelier technique : entreprise Self Signal  
Plateforme d'expérimentation : HubHug

**Composition du dossier de candidature**

1. Dossier artistique avec Curriculum Vitae  
Des catalogues d'exposition peuvent accompagner le dossier artistique.  
Les vidéos devront être visibles sur Internet via Vimeo ou autre.
2. Projet de développement du travail artistique
3. Lettre de motivation
4. Lettre signée précisant la disponibilité du·de la candidat·e pendant toute la période du programme, soit 7 mois.

Tous les documents doivent être expédiés à l'adresse suivante :  
40mcube - 48, avenue Sergent Maginot - 35000 Rennes, France.

Les documents ne seront pas retournés à leur expéditeur·trice. Les envois par e-mail ne sont pas acceptés.

### **Attention**

Les dossiers incomplets ne seront pas traités par le comité de sélection.

Les responsables du programme se réservent le droit de modifier les conditions du programme.

**Comité de sélection** Un·e commissaire d'exposition ou directeur·trice de centre d'art  
Un·e artiste  
Un·e directeur·trice de 40mcube  
Un·e directeur·trice de site de l'EESAB

Un échange par visio-conférence avec les candidat·e·s peut être sollicité par le comité de sélection.

### 3. Conditions pour les commissaires d'exposition

- Conditions du programme**
- Bourse : 1000 euros Toutes Charges Comprises.
  - Prise en charge du transport aller/retour depuis le domicile habituel (train).
  - Mise à disposition d'un logement.
  - Mise à disposition d'un espace de travail avec connexion Internet.
- Programme**
- Organisation de rendez-vous avec les différent-e-s acteur·trice-s de la scène artistique en Bretagne : artistes, critiques, commissaires, etc.
  - Temps de recherche. Les commissaires peuvent s'appuyer notamment sur le fonds des Archives de la critique d'art, la documentation du Frac Bretagne, de la bibliothèque de l'université Rennes 2 et de celle de l'École Européenne Supérieure d'Art de Bretagne.
  - Temps de restitution du travail dans le cadre d'un séminaire annuel.
- Engagement**
- Présence à Rennes sur toute la durée de la résidence.
  - Rédaction d'un ou deux textes critiques sur l'un-e des artistes du programme.
- Durée du programme** Un mois : **mars ou avril 2020**
- Lieux** GENERATOR est basé à Rennes, ville universitaire qui offre aux artistes et commissaires d'exposition un cadre de travail idéal pour développer leurs recherches.
- Espace de travail : 40mcube  
Rendez-vous avec les artistes : studiovisit ou 40mcube
- Composition du dossier de candidature**
1. Dossier présentant les recherches menées.  
Des catalogues et autres textes peuvent accompagner le dossier.
  2. Lettre de motivation.
  3. Lettre signée précisant la disponibilité du-de la candidat-e sur les deux périodes envisagées (mars et avril 2020).
- Tous les documents doivent être expédiés à l'adresse suivante :  
40mcube - 48, avenue Sergent Maginot - 35000 Rennes, France.  
Les documents ne seront pas retournés à leur expéditeur·trice.  
Les envois par e-mail ne sont pas acceptés.
- Attention**  
Les dossiers incomplets ne seront pas traités par le comité de sélection.  
Les responsables du programme se réservent le droit de modifier les conditions du programme.
- Comité de sélection**
- Un-e commissaire d'exposition ou directeur·trice de centre d'art  
Un-e artiste  
Un-e directeur·trice de 40mcube  
Un-e directeur·trice de site de l'EESAB
- Un échange par visio-conférence avec les candidat-e-s peut être sollicité par le comité de sélection.

## 4. Objectifs pour les artistes plasticien·ne·s

### Objectifs pédagogiques

**Professionnaliser** son activité

**Produire** ses œuvres

**Expérimenter** différentes situations professionnelles

**Maîtriser** les fondamentaux administratifs, juridiques, comptables et sociaux nécessaires à l'activité d'artiste plasticien·ne

**Connaître** son environnement professionnel

**Développer** son réseau professionnel à l'échelle régionale, nationale et internationale

### Création

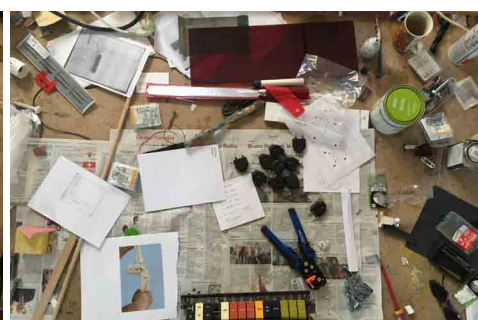
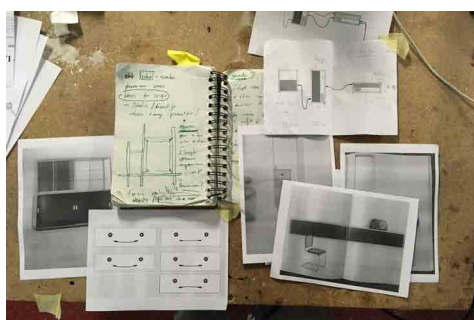
Le module Création se déploie tout au long de la formation. Il représente 50 % du temps de la formation et permet d'accompagner les artistes dans la recherche, l'expérimentation et in fine la réalisation d'un ou plusieurs projets artistiques.

### Un espace de recherche : l'atelier Self Signal

Pendant leur formation, les artistes sont accueilli·e·s dans les locaux de l'entreprise Self Signal qui met à leur disposition des espaces de travail, des matériaux et permet à chacun·e, selon ses besoins, d'avoir accès à des machines outils professionnelles et aux compétences des salarié·e·s de l'entreprise : serrurerie, sérigraphie, menuiserie, découpe numérique, etc., soit plus de 30 métiers différents.

Les artistes bénéficient d'un environnement de travail et de production qui leur permet d'appréhender et d'appliquer les règles d'un atelier d'usine (horaires, sécurité, propreté, respect envers les équipes accueillantes, etc.).

Selon leurs besoins, les artistes de GENERATOR bénéficient également d'un accueil au sein des ateliers de production des différents sites de l'EESAB (tirage photographique, atelier bois, etc.).

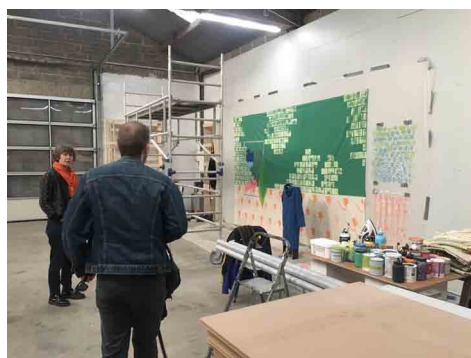


## Expérimentations

En 2016, 40mcube a ouvert le HubHug, un nouvel espace atelier - résidence situé sur la commune de Liffré, à 15 km de Rennes.

Ce lieu de travail se divise en deux espaces, l'un intérieur, l'autre extérieur. Chacun des espaces est mis à la disposition des artistes du programme afin de leur permettre :

- de produire des œuvres de grandes tailles ;
- de faire des tests d'accrochage ;
- d'expérimenter le format d'exposition monographique ou collective ;
- de produire des œuvres pour l'extérieur.



## Carrière **Mettre en place son activité professionnelle**

Des temps de formation permettent aux artistes d'étudier les aspects administratifs et juridiques de leur activité, de développer leur connaissance de leur environnement professionnel en France et à l'international (contexte, structures, missions, spécificités, politiques culturelles) et se renseigner sur les bourses, aides publiques et privées, résidences en France et à l'étranger.

Cet accompagnement théorique personnalisé s'appuie également sur des ressources documentaires locales : Archives de la critique d'art, documentation du Frac Bretagne, bibliothèques de l'université Européenne de Bretagne, de l'EESAB, du Cabinet du Livre d'Artiste et des Champs Libres.

## **Promotion de son projet professionnel**

Afin d'identifier les circuits de diffusion, les artistes visitent une trentaine de structures dédiées à l'art contemporain en Bretagne pendant leur premier mois de formation. Chaque rencontre avec les équipes et directeur-trice-s est l'occasion pour les artistes de présenter leur travail.

**Diffusion** Les 7 mois de formation sont l'occasion de propositions d'expériences professionnelles diverses pour les artistes : workshop, conférence, montage d'exposition, intervention au cours de formations à destination d'enseignant-e-s, etc.



### **Présenter oralement son travail**

Chaque année, une dizaine de professionnel-le-s sont invité-e-s à rencontrer les artistes dans leur atelier pour apporter leur expertise et leur regard critique sur leur travail.

Un séminaire annuel est organisé dans un des quatre sites de l'EESAB. En mars 2019, à l'EESAB-Quimper, celui-ci prend par exemple la forme d'une table ronde axée sur le collectif et les pratiques collectives, dans les écoles et dans l'art.

### **Présenter son travail dans l'espace d'exposition**

Durant sept mois, les artistes mènent des recherches, expérimentent des formes, font des essais, multiplient les champs d'investigations, etc., pour en définitive produire des œuvres.

Ce temps long de production leur permet de dénouer des questions centrales de leur travail. La bourse de production allouée à chacun d'entre eux-elles offre la possibilité de produire des œuvres de qualité qu'ils-elles peuvent montrer lors d'expositions et autres événements.

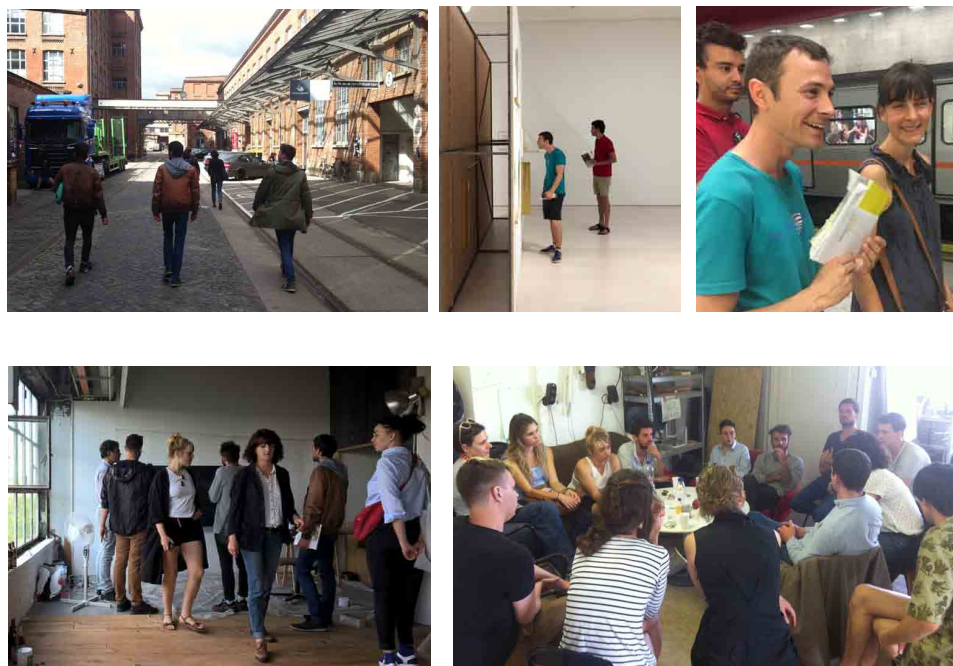
L'exposition n'est pas une finalité du programme, les expériences de présentation au public des réalisations artistiques émanent de l'invitation de lieux ou partenaires souhaitant apporter leur soutien au programme.

**Mobilité** Afin de favoriser la mobilité des artistes et des savoir-faire, l'équipe de 40mcube et ses partenaires développent depuis 2016 un volet de formation spécifique orienté sur les réseaux artistiques internationaux, en sollicitant également le réseau de partenaires du secteur économique.

En 2016 et 2017, la découverte du milieu professionnel est étendu à une autre scène artistique européenne. Un voyage d'une semaine est organisé au cours duquel les artistes vont à la rencontre de nombreux acteur-trice-s de la création contemporaine et de la scène émergente de chaque ville (artistes, collectifs, ateliers, galeries, musées, centres d'art, écoles), celle de Leipzig (Saxe, Allemagne) en 2016, puis celle d'Athènes (Grèce) l'année suivante.

40mcube élargit également son réseau de partenaires nationaux, notamment avec les membres d'Arts en résidence – Réseau national, afin d'offrir aux artistes de GENERATOR une plus grande mobilité et visibilité. La malterie (Lille), membre du réseau 50° nord, et 40mcube construisent un dispositif de résidences croisées d'artistes pour le printemps 2019 dans le cadre de leurs programmes d'accompagnement respectifs.

La malterie accueillera Rémi Duprat, artiste ayant participé à GENERATOR #1, du 5 mars au 7 avril 2019. 40mcube accueillera le duo Galerie Rezeda du 8 avril au 7 mai 2019.



GENERATOR #2 et GENERATOR #3.  
Voyages à Leipzig (Allemagne) et Athènes (Grèce).



## 5. Objectifs pour les commissaires d'exposition

Aux mois de mars et avril, en complémentarité avec la formation, deux à quatre jeunes commissaires d'exposition issu-e-s de différents pays européens (à ce jour Italie, Espagne, Hongrie, France, Allemagne, Suède, Russie, Grèce, Belgique) viennent passer un mois en Bretagne, lors duquel ils-elles rencontrent les artistes et professionnel-le-s du territoire ainsi que les artistes de GENERATOR et écrivent un texte sur leur travail.

### **Rencontrer les artistes vivant et travaillant en Bretagne**

Les commissaires d'exposition rencontrent la scène émergente, en particulier les artistes repéré-e-s dans BASE, site de documentation sur les diplômé-e-s de l'EESAB mis en place en partenariat avec Documents d'artistes Bretagne ([www.base.ddab.org/](http://www.base.ddab.org/)).

En 2018, Alex Chevalier (FR), Radoslav Ištók (HU), Léo Marin (FR) et Vanina Saracino (IT), les quatre jeunes commissaires d'exposition invité-e-s en mars puis en avril, ont rencontré une cinquantaine d'artistes vivant en Bretagne.

### **Rencontrer les professionnel-le-s vivant et travaillant en Bretagne**

Les commissaires d'exposition rencontrent individuellement une dizaine de responsables ou représentant-e-s de structures, de commissaires indépendant-e-s ou de collectifs d'artistes vivant et travaillant en Bretagne.

### **Présenter son travail de recherche**

Chaque année, les commissaires d'exposition sont invité-e-s à présenter leur travail de recherche lors d'un séminaire organisé dans l'un des 4 sites de l'EESAB.

En 2018, Alex Chevalier et Vanina Saracino ont présenté leur travail de recherche, leur pratique curatoriale respective et rencontré les étudiant-e-s en 5<sup>ème</sup> année – option art de l'EESAB – Site de Quimper lors de la journée d'étude GENERATOR « Artistes et curators, convergences et divergences ? » qui s'est tenue le 16 mars 2018 à Quimper.

### **Écrire un texte sur le travail d'un-e jeune artiste**

Lors de leur résidence, les commissaires d'exposition rencontrent les artistes GENERATOR et rédigent chacun-e un ou deux textes sur leur travail. Ce temps d'échanges, de dialogue, ce regard extérieur posé sur leur pratique, est propice à une mise en perspective de leur travail, nécessaire dans l'élaboration de leur pratique.



## 6. Les partenaires

### Les partenaires professionnels

Créé en 2001, **40mcube** est un espace d'exposition d'art contemporain, un atelier de production d'œuvres, un lieu de résidence d'artistes, un organisme de formation et un bureau d'organisation de projets d'art contemporain.

40mcube produit des œuvres, les diffuse sous forme d'expositions ou d'interventions dans l'espace public, met en place des résidences d'artistes, accompagne la commande d'œuvres, en réalise la promotion et la médiation auprès des publics.

40mcube occupe à Rennes des locaux rassemblant un espace d'exposition de 170 m<sup>2</sup>, un atelier de production, des bureaux et des salles de réunion. À Liffré, 40mcube a créé le HubHug, un espace expérimental de 200 m<sup>2</sup> dédié à des résidences pour artistes et commissaires d'exposition, des ateliers, des workshops, et des présentations d'œuvres qui donnent lieu à des rencontres avec le public.

Parallèlement à la formation longue GENERATOR, 40mcube propose une offre de formations professionnelles courtes pour les artistes plasticien-ne-s afin de leur apporter des outils techniques et théoriques. Ces formations visent à développer et affiner la connaissance de leur environnement professionnel et à maîtriser les fondamentaux administratifs, juridiques, comptables et sociaux nécessaires à l'activité d'artiste-auteur-e.

En complément du programme de formations courtes, 40mcube met en place un parcours annuel de rencontres professionnelles gratuites à destination des artistes-auteur-e-s, collectifs d'artistes, commissaires d'exposition et étudiant-e-s.

**L'École Européenne Supérieure d'Art de Bretagne (EESAB)** est un établissement d'enseignement supérieur, sous la tutelle pédagogique du ministère de la Culture. L'EESAB délivre les diplômes suivants : DNAP (Diplôme National d'Arts Plastiques) après trois années d'études et DNSEP (Diplôme National Supérieur d'Expression Plastique) après cinq années d'études (grade européen de master), dans trois options différentes : arts, design, communication. L'EESAB se déploie sur quatre sites, Brest-Lorient-Quimper-Rennes, et accueille 900 étudiants.

L'EESAB porte conjointement avec 40mcube le programme GENERATOR.

L'**ADAGP** gère les droits des auteurs des arts visuels (peintres, sculpteurs, photographes, dessinateurs, architectes, ...) et consacre une partie des droits perçus pour la copie privée à l'aide à la création et à la diffusion des œuvres.

L'ADAGP soutient le programme GENERATOR et intervient pour une présentation des droits d'auteur dans le cadre des rencontres professionnelles organisées à 40mcube

### Les partenaires institutionnels

La Région Bretagne  
Le Département d'Ille-et-Vilaine

### Les partenaires privés

L'entreprise Self Signal  
La société d'avocats Avoxa

**Le partenaire média** La revue 02

**Les lieux partenaires en Bretagne** Le Fonds régional d'art contemporain de Bretagne – Rennes  
Le centres d'art La Criée – Rennes  
Le centre d'art Passerelle – Brest  
Le musée des beaux-arts – Rennes  
Les Archives de la critique d'art – Rennes  
La Galerie Art & Essai, université Rennes 2  
Le Vivarium, ateliers artistiques mutualisés – Rennes  
Le Village / site d'expérimentations artistiques – Bazouges-la-Pérouse  
PHAKT / Centre culturel Colombier – Rennes

**Les espaces d'exposition partenaires** Frac Bretagne (Rennes)  
Zoo galerie (Nantes)  
Galerie Art & Essai (Rennes)  
Arondit (Paris)  
CACN (Nîmes)  
Delta Studio (Roubaix)

## **Contact**

40mcube  
48, avenue Sergent Maginot  
F-35000 Rennes  
[www.40mcube.org](http://www.40mcube.org)

Marion Resemann  
+33 (0)2 90 09 64 11  
[generator@40mcube.org](mailto:generator@40mcube.org)