

# 40mcube

Production et diffusion d'art contemporain

48 avenue Sergent Maginot, f-35000 Rennes  
+33 (0)2 90 09 64 11  
contact@40mcube.org - www.40mcube.org

## Newsletter #16

### janvier 2011

## Exposition

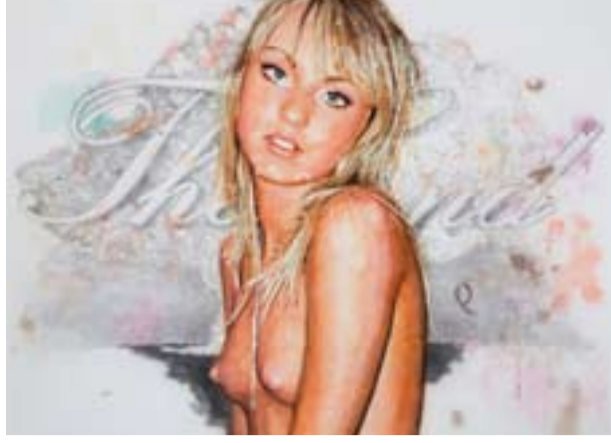
### Ida Tursic et Wilfried Mille *Smears*

Exposition : du 21.01.11 au 19.03.11  
Vernissage : vendredi 21.01.11 à 18h30

Ida Tursic et Wilfried Mille font de la peinture avec les éléments de leur temps. Les sujets qu'ils développent généralement en séries sont liés à notre vie contemporaine et aux images qu'elle véhicule dans les journaux et sur internet : voitures qui brûlent, scènes pornographiques, peintures traitées en 3D...

Parallèlement à ces séries figuratives, les artistes poursuivent une série abstraite de ce qu'ils appellent des « smears » : ils conservent et reproduisent en impression numérique leurs feuilles de nettoyage, les feuilles de papier sur lesquelles ils testent et purgent leurs aéroglyphes.

Pour leur exposition à 40mcube, Ida Tursic et Wilfried Mille font la part belle à ces représentations issues du hasard qui exploitent les résidus liés à la fabrication de leurs toiles. Reproduites au format de 200 x 250 cm, elles sont hissées au rang de peintures et nivelées à leurs autres séries, rappelées ici par une seule toile figurative : le portrait d'une jeune fille alanguie, torse nu, derrière laquelle on devine le « The End » des films hollywoodiens.

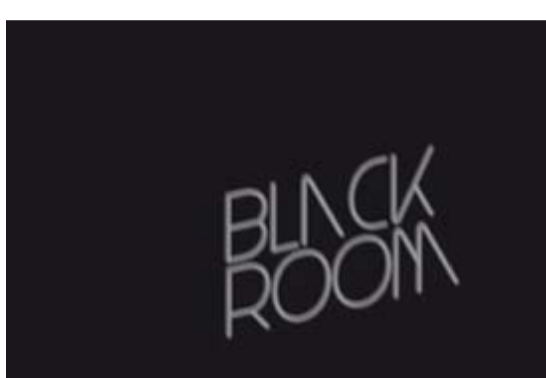


Ida Tursic et Wilfried Mille, *Facial Abstract 2*, 2010. Courtesy galerie Almine Rech, Paris-Bruxelles.

## Black Room

Inauguration : vendredi 21.01.11 à 18h30

40mcube ouvre la Black Room, espace dédié à une programmation internationale de films d'artistes. Au rythme d'un film projeté par mois, en boucle, la Black Room est conçue de manière indépendante ou en lien avec les expositions.



Février 2011

Joost Conijn, *Siddieqa, Firdaus, Abdallah, Soelayman, Moestafa, Hawwa en Dzoel-kifl*. Pays-Bas, Amsterdam, 2004. Vidéo, 41'.

*Le film suit les pérégrinations de sept frères et sœurs vivant sur un terrain vague près d'Amsterdam. Livrés à eux-mêmes, insoucians et joyeux, ils paraissent échoués dans cet environnement urbain où ils agissent librement, jouent, mangent et dorment.*

Mars 2011

Simona Denicolai et Ivo Provoost, *É tutto oro*, 2008. Animation. 1'03".

*Alors qu'elle marche dans un bois, une jeune fille trébuche. Les yeux remplis de larmes, elle croit voir une apparition.*

Avril 2011

Jonas Dahlberg, *Invisible Cities*, 2004. Installation vidéo. 23'41". Collection Frac Bourgogne. *Une caméra subjective en lévitation parcourt une ville déserte dont les signes et les ouvertures des bâtiments ont disparu.*

## 40mcube - espace public

### Parc de sculptures urbain - nouvelle œuvre

### Stéphanie Cherpin, *Out by the Fire Breathing*

Vernissage : vendredi 21.01.11 à 18h30

40mcube occupe un bâtiment industriel situé sur une parcelle de 1 100 m<sup>2</sup> aménagée en trois sections : une cour, une terrasse et un jardin. Cet extérieur est pensé comme un espace public pouvant accueillir des projets artistiques temporaires – au même titre que l'espace d'exposition – ou pérennes, à l'instar d'un parc de sculptures. Après son exposition de l'automne dernier à 40mcube, Stéphanie Cherpin réalise une nouvelle œuvre qui rejoint celles déjà installées.

Stéphanie Cherpin, *Out by the fire breathing*, 2011

Brice Lauvergeon, *Mehrdeutig*, 2010

Maxime Bondu, *Versailles*, 2010

Nicolas Milhé, *Sans titre*, 2005. Collection du CNAP - Ministère de la Culture et de la Communication

Mobilier réalisé par le designer Erwan Mével

## 40mcube - éditions

### Benoît-Marie Moriceau, *Psycho*

Lancement le 3 février 2011 à 18h

Librairie Le Chercheur d'art

1, rue Hoche - 35000 Rennes

À Rennes en 2007, à l'invitation de 40mcube, Benoît-Marie Moriceau recouvre intégralement de peinture noire la maison qui abrite à l'époque le lieu d'exposition. *Psycho*, forme radicale et éphémère d'intervention dans l'espace urbain, suscite aussitôt questions et commentaires.



Photo : Laurent Grivet

Le livre *Psycho*, à travers un entretien avec l'artiste et les commissaires d'exposition suivi d'un texte de l'historien d'art Jean-Marc Poinot, en explore les enjeux. Au-delà du geste et de la question de sa retranscription, cette édition est également l'occasion pour l'artiste de présenter *Psycho* au regard d'une histoire en images des constructions noires dans l'architecture.

Benoît-Marie Moriceau, *Psycho*, Rennes : 40mcube éditions, Châteaugiron : Frac Bretagne, Blou : Monografik éditions, 2010.

Édition bilingue français / anglais. 17 x 20,5 cm, 68 pages. Conception graphique : deValence. 15 euros.

Diffusion : Le Comptoir des Indépendants. Distribution : Les Belles Lettres.

## Résidence

### Antoine Dorotte

Le travail d'Antoine Dorotte comprend une constante, le dessin, qui se concrétise grâce à différentes techniques et sur divers supports - gravure sur métal, film d'animation, néon... Ces dessins muraux, sculptures ou gravures sont présentés dans des espaces où l'éclairage et le dispositif renforcent l'atmosphère de série B, de polar et de bande-dessinée déjà présente dans les œuvres.

Du 1<sup>er</sup> mars 2010 au 28 février 2011



Antoine Dorotte, *Suite d'O*, 2010. Eau-forte sur zinc. Dimensions variables. Courtesy de l'artiste / Galerie ACDC (Bordeaux). Photo : Pierre Antoine.

## 40mcube vous souhaite une bonne année 2011

## Accès

40mcube

48, avenue Sergent Maginot F-35000 Rennes

+33 (0)2 90 09 64 11

contact@40mcube.org / www.40mcube.org

Métro : station République

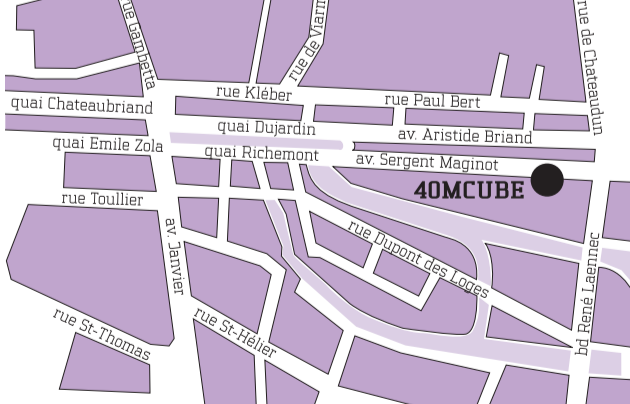
Bus : ligne 4 ou 6, arrêt Pont de Châteaudun

Expositions ouvertes du mardi au samedi

de 14:00 à 18:00

Entrée libre et gratuite

Accessible aux personnes à mobilité réduite



## Partenaires



40mcube est membre du réseau art contemporain en Bretagne [www.artcontemporainbretagne.org](http://www.artcontemporainbretagne.org), du Pôle de ressources arts plastiques de Bretagne, de l'association nationale des médiateurs Un moment voulu.

Si vous ne souhaitez plus recevoir notre newsletter, merci de répondre à celle-ci avec la mention « désinscription ».